

AUSSTATTUNG DER CHALETS UND SAFARI-ZELTE

Die Chalets haben alle einen Wohnraum mit offener Küche, ein Badezimmer mit Waschbecken und eine Toilette. Die Safarizelte verfügen über zwei Schlafzimmer und ein Wohnzimmer mit einer Küchenzeile. Die Küchen sind alle mindestens mit einem Kühlschrank, einem Gasherd, einer Kaffeemaschine und einer Mikrowelle ausgestattet. Darüber hinaus profitiert jede Unterkunft von einer geschützten Terrasse und Außenmöbeln (Tisch, Stühle und zwei Liegestühle). Bettdecken (2,40 m x 2,20 m und 1,40 m x 2,00 m) und Kopfkissen werden zur Verfügung gestellt. Bettbezüge, Spannbettlaken, Kopfkissenbezüge, Handtücher und Geschirrtücher sind nicht im Preis inbegriffen. Die Maße der Spannbettlaken in den Chalets betragen 1,40 m x 2,00 m und 0,90 m und in den Safarizelten 1,60 m x 2,00 m und 0,70 m x 2,00 m. In den Safarizelten gibt es 5 1p. Bettdecken.

RÜCKTRITTSVERSICHERUNG

Wenn du keine Reiseversicherung hast, empfehlen wir dir, eine Reiserücktrittsversicherung abzuschließen (z. B. bei deinem Versicherer, deiner Bank usw.). Achten Sie auf die unterschiedlichen Bedingungen der verschiedenen Angebote.

VERSCHIEDENE KOSTEN

Buchungsgebühr (pro Aufenthalt)	30 €
Transfer Flughafen/Bahnhof Bergerac	35 €
Laken Verleih (pro Bett)	25 €
Verleih eines Handtuchsets (140 x 70 cm + 50 x 90 cm)	15 €
Kühlschrank auf dem Stellplatz (pro Nacht)	6 €
Elektromobil mieten	15 €
Hund (angeleint, pro Nacht, pro Hund)	5 €
Kurtaxe (pro Nacht, pro Erwachsenen, Änderungen vorbehalten)	0,60 €
Wohnwagenlagerung Winter 2023 – 2024	300 €
Saisonale Lagerung des Wohnwagens (zwischen 1. April und 15. Oktober)	120 €
Reinigungspaket (sofern die Unterkunft nicht gemäß unseren Richtlinien verlassen wird)	75 €

NOTFALL

Europäische Notrufnummer: 112

Camping: +33 5 53 22 40 40

Ein AED (Defibrillator) ist unter dem Unterstand in der Nähe des Informationsraums vorhanden.

Ein Notruftelefon ist rund um die Uhr an der Rezeption verfügbar. Wenn Sie das Telefon abheben, werden Sie automatisch mit einem Mitarbeiter der Verwaltung verbunden.

Erste Hilfe:

Centre Hospitalier Samuel Pozzi

9 Boulevard du Professeur Albert Calmette

24100 BERGERAC

Notfallzahnarzt: Hierfür müssen Sie sich an das Hôpital Saint André in Bordeaux wenden, mit dem Sie vorher telefonisch einen Termin vereinbaren müssen (+33 5 56 79 56 79). Touristen können in unserer unmittelbaren Umgebung zu keinem Zahnarzt gehen.

MEHRWERTSTEUER & KURTAXE

Alle Preise verstehen sich inklusive Mehrwertsteuer. Die angewandte Mehrwertsteuer und Kurtaxe sind die zum Zeitpunkt der Herausgabe der Preisliste 2023 gültigen Preise. Jede Änderung der Steuersätze führt zu einer entsprechenden Änderung der Preise inkl. Steuern.

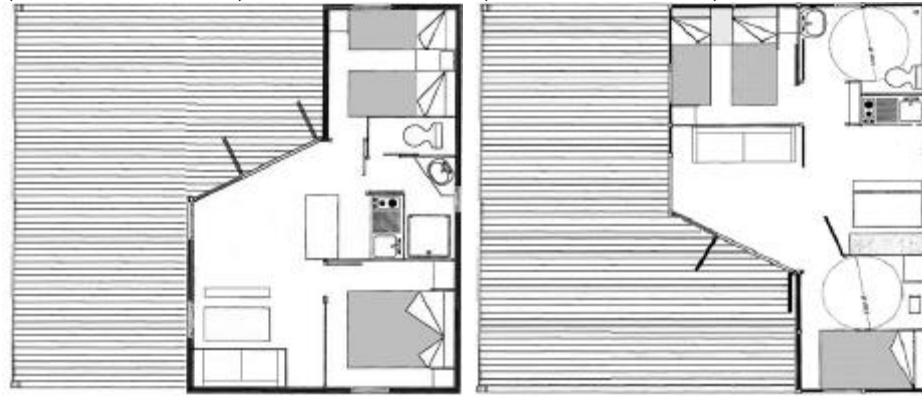
Chalet Typ 1A

Le Papillon, La Sauterelle
La Libellule **36 m²**
(max. 7 Personen)



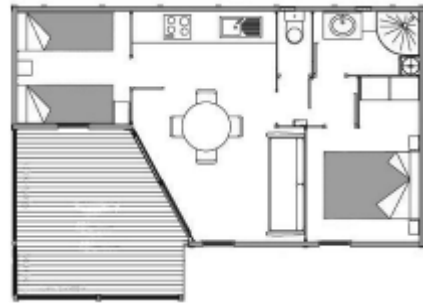
Chalet Typ 1B

Le Sanglier, Le Renard, Le
Blaireau **57 m²**
Für Rollstuhlfahrer geeignet (max. 6 Personen)



Chalet Typ 2

Le Coucou, Le Lorient, La Buse
Le Vanneau, Le Pivert **45 m²**
(max. 7 Personen)

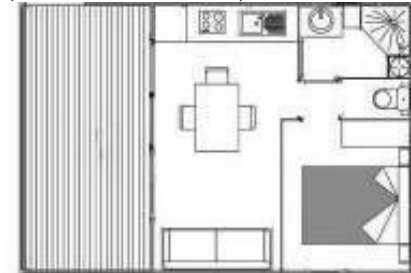


La Rainette **47m²**
Für Rollstuhlfahrer geeignet (max. 7 Personen)

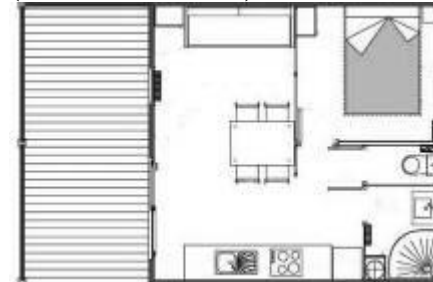


Chalet Typ 3

La Pâquerette **36 m²**
(max. 4 Personen)

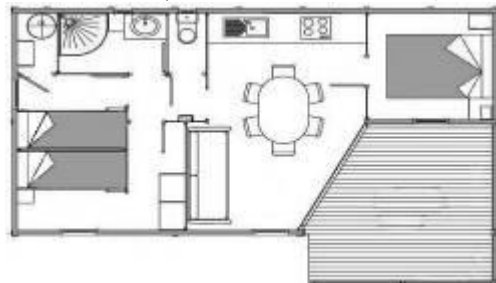


Le Crapaud, Le Léopard, La Salamandre **41 m²**
(max. 4 Personen)



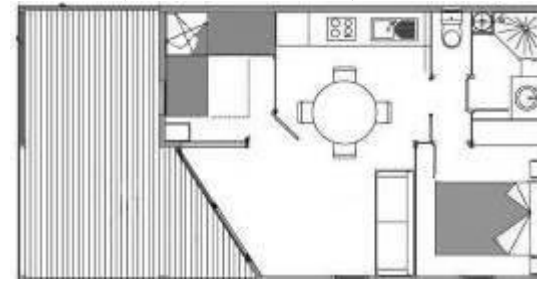
Chalet Typ 4

Le Hibou **49 m²**
(max. 8 Personen, drei Schlafzimmer)



Chalet Typ 5

Le Bouton d'Or, L'Orchidée, La Campanule,
Le Pissenlit **52m²**
(max. 7 Personen)



Safari-Zelte

La Truite, La Carpe, Le Vairon
Le Noyer, Le Chêne, L'Erable
La Girole, La Chanterelle, Le Cèpe
(max. 5 Personen)

45 m²

